

## FICHA VARIETAL: ALVARINHO B

### ORIGEM E SINONÍMIA:

Casta tradicional da região dos Vinhos Verdes. Cultivada na Galiza (Espanha) com o nome de Albariño.

### ÁREA DE CULTURA:

926 ha (Fonte: (olando Faustino – IVV)

### DESCRIÇÃO MORFOLÓGICA:

**Extremidade do ramo jovem** aberta, com orla ligeiramente carmim e muito elevada densidade de pêlos prostrados.

**Folha jovem** amarelada e revoluta.

**Flor** hermafrodita.

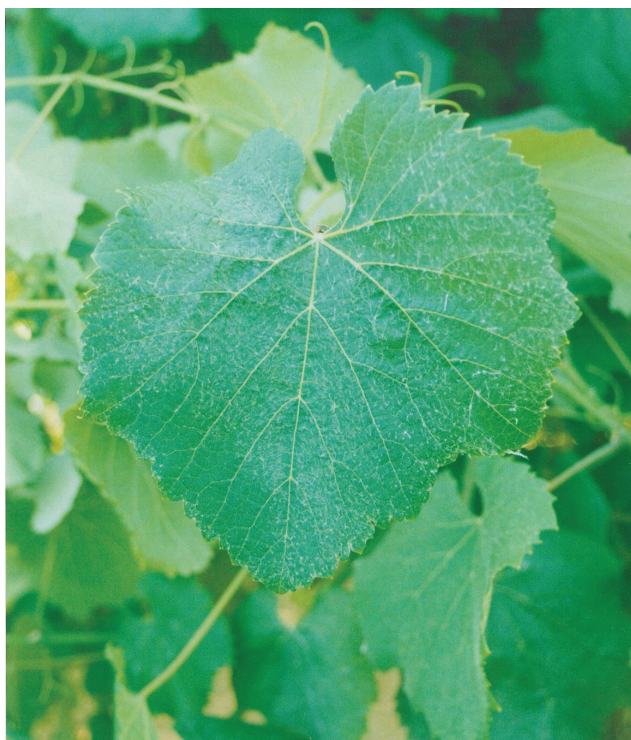
**Pâmpano** ligeiramente avermelhado e gomos vermelhos.

**Folha adulta** pequena, orbicular, inteira; limbo verde médio e revoluto; página inferior com elevada densidade de pêlos prostrados; dentes curtos e convexos; seio peciolar aberto, com a base em U, e seios laterais superiores abertos em V.

**Cacho** pequeno, frequentemente duplo por desenvolvimento de uma asa, e medianamente compacto.

**Bago** arredondado, médio e verde-amarelado;

**Sarmento** castanho amarelado, de secção transversal achatada.



### APTIDÃO CULTURAL E AGRONÓMICA:

**Abrolhamento:** Época média, 3 dias após a 'Fernão Pires'.

**Floração:** Época média, 2 dias após a 'Fernão Pires'.

**Pintor:** Época média, 7 dias após a 'Fernão Pires'.

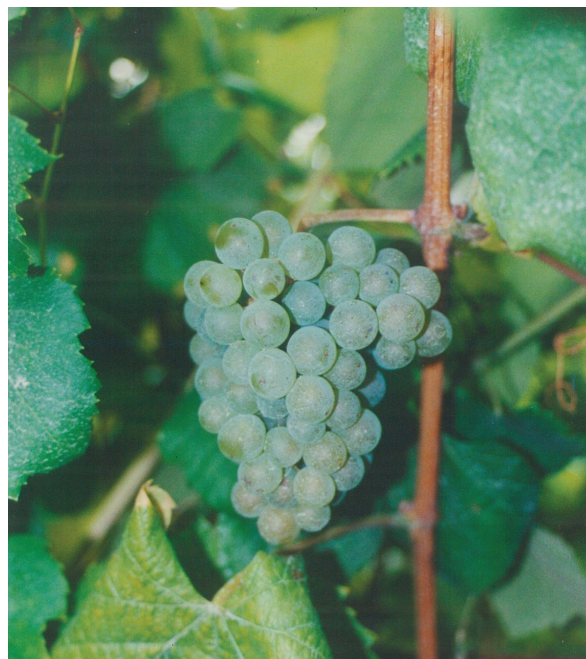
**Maturação:** Precoce, em simultâneo com 'Fernão Pires'.

Porte semi-erecto.

Sensível ao desavinho.

Casta pouco sensível a sensível ao míldio e oídio, muito sensível à acariose e atreita à esca.

Pouco sensível à podridão.



### POTENCIALIDADES TECNOLÓGICAS:

Produz vinhos de cor intensa, palha, com reflexos citrinos, aroma intenso, distinto, delicado e complexo, com aromas que vão desde o marmelo, pêssego, banana, limão, maracujá e líchia (carácter frutado), a flor de laranjeira e violeta (carácter floral), a avelã e noz (carácter amendoado) e a mel (carácter caramelizado), e de sabor complexo, macio, redondo, harmonioso, encorpado e persistente.